



# CAP ELECTRICIEN

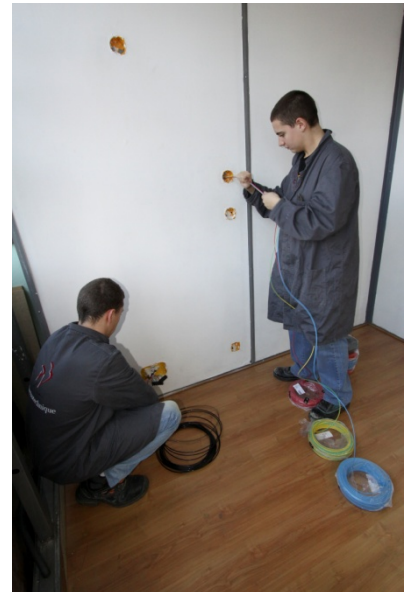


**DUREE DE LA FORMATION : 1 ANS**

**PERIODE DE FORMATION EN ENTREPRISE : 5 SEMAINES**

## **FINALITE DE LA FORMATION:**

Il intervient en tant qu'électricien dans les secteurs du transport, de la distribution, des équipements et installations électriques. Il installe, met en service, entretient et répare des ouvrages électriques. Il réalise les installations électriques des logements individuels ou collectifs, des locaux tertiaires, agricoles ou industriels ; construit des équipements industriels (coffrets et armoires destinés au contrôle et aux commandes d'automatismes) ; pose et raccorde les réseaux de distribution d'énergie électrique comme par exemple l'éclairage public et la signalisation urbaine. Il peut également pratiquer des opérations de maintenance préventive.



## **QUALITES REQUISES:**

- Respect absolu des règles de sécurité
- Habileté manuelle
- Initiative et autonomie
- Etre disponible (travail parfois en urgence)
- Faire preuve de méthode et de réflexion
- Avoir le sens de la communication et des relations avec la clientèle

## **COMPETENCES ACQUISES AU TERME DE LA FORMATION:**

- Réalise les installations électriques des logements, des locaux tertiaires, agricoles ou industriels
- Construit des équipements industriels : coffrets et armoires destinés aux commandes d'automatismes
- Pose et raccorde les réseaux de distribution d'énergie électrique (éclairage public et signalisation urbaine)
- Installe des équipements électriques
- Façonne les canalisations et les supports adaptés, déroule et pose tous types de fils ou câbles électriques
- Mettre en service : il vérifie que l'installation est conforme; il règle et configure les matériels
- Assurer la maintenance : il exploite une procédure détaillée d'aide au dépannage
- Effectue les réparations en cas de pannes.

## **LES PLUS DE LA FILIERE:**

- Classe de 14 élèves en enseignement professionnel
- Réalisation de projets concrets dans l'Etablissement (Bureau Chefs de Travaux, etc....)
- Poursuite d'Etude ou une insertion rapide dans la vie active

## **ACCES A LA FORMATION:**

- Après une Seconde Professionnelle BAC PRO Métiers de l'Electrotechnique
- Après une Seconde Professionnelle BAC PRO Technicien Maintenance Systèmes Énergétiques Climatiques
- Après une Seconde Professionnelle BAC Maintenance Industrielle
- Formation Continue



## **EXAMENS:**

- CAP Electricien



# CAP ELECTRICIEN

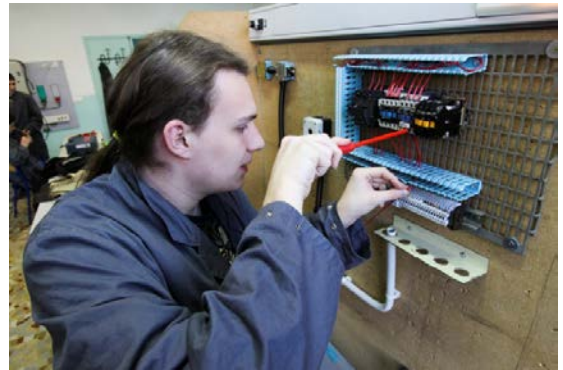


## POURSUITE D'ÉTUDES:

Le CAP a pour premier objectif l'insertion professionnelle. Mais avec un bon dossier une poursuite d'études est envisageable.

Par exemple :

- Bac Pro Electrotechnique, Energie, Equipements Communicants
- Bac Pro Technicien en Maintenance Industrielle
- Bac Pro Technicien de Maintenance des Systèmes Energétiques et Climatiques
- BP Installations et équipements électriques



## DEBOUCHES:

Il intervient comme électricien dans des secteurs très divers : entreprises d'installation électrique ou de construction de matériel électrique, entreprises de transport (SNCF, RATP), sociétés de maintenance électrique, entreprises de distribution électrique, services techniques des administrations.

Métier(s) accessible(s) :

- Electricien
- Installateur électrique
- Monteur électricien
- Monteur câbleur

## EN SAVOIR PLUS:

- Au CDI de l'Etablissement
- Le site de la [DDEC](#) (Direction Départementale de l'Enseignement Catholique)
- Dans les [C.I.O](#) (Centre d'Information et d'Orientation)
- Le site de l'[ONISEP](#)
- Le [canal des métiers](#)

## TRANSPORT, HEBERGEMENT ET RESTAURATION:

Transport:

L'accessibilité des Etablissements Scolaires DON BOSCO est assurée par:

- La gare SNCF de RIQUIER située à 500 mètres.
- Le tramway dispose d'une station à 200 mètres
- Lignes de bus: 4 – 6 – 16 - 89

Hébergement:

Un internat permet d'accueillir les jeunes garçons uniquement les nuits en semaine. Aucun accueil n'est possible pendant les week-ends et les vacances scolaires.

Restauration:

Un service de restauration est présent. Celui-ci est accessible aux jeunes selon les modalités définies sur le site Internet des Etablissements Scolaires DON BOSCO.



INFORMATIONS: <http://www.fondation-donbosco.fr>

@: [info@fondation-donbosco.fr](mailto:info@fondation-donbosco.fr)